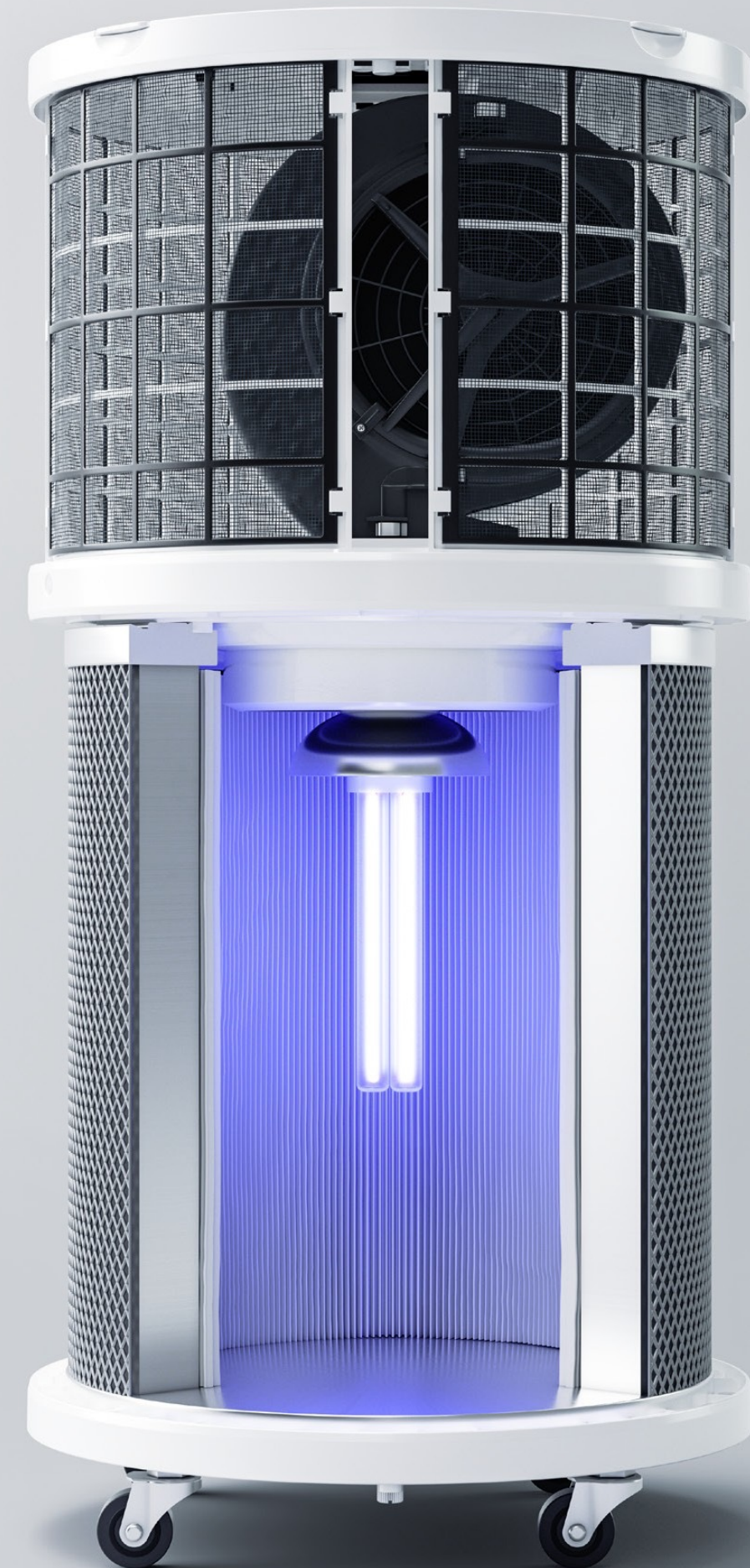


RENSAIR

— TEKNISET TIEDOT

Rensair Q01B

rensair.com



— YLEISKUVA



ILMANOTTO-
AUKOT

ILMANPOISTO-
AUKOT

OHJAUSPANEELI

Kolme ilmavirran tehotasoa ja ajastintoiminto

Automaattinen tila, jossa sisäinen sensori säätelee ilmavirran tehoa ympäröivän ilman laadun perusteella automaattisesti.

VIRTALIITÄNTÄ

Maakohtaisesti valittu

KAUKOSÄÄDIN

AAA-paristoilla

PYÖRÄT

RENSAIR

rensair.com

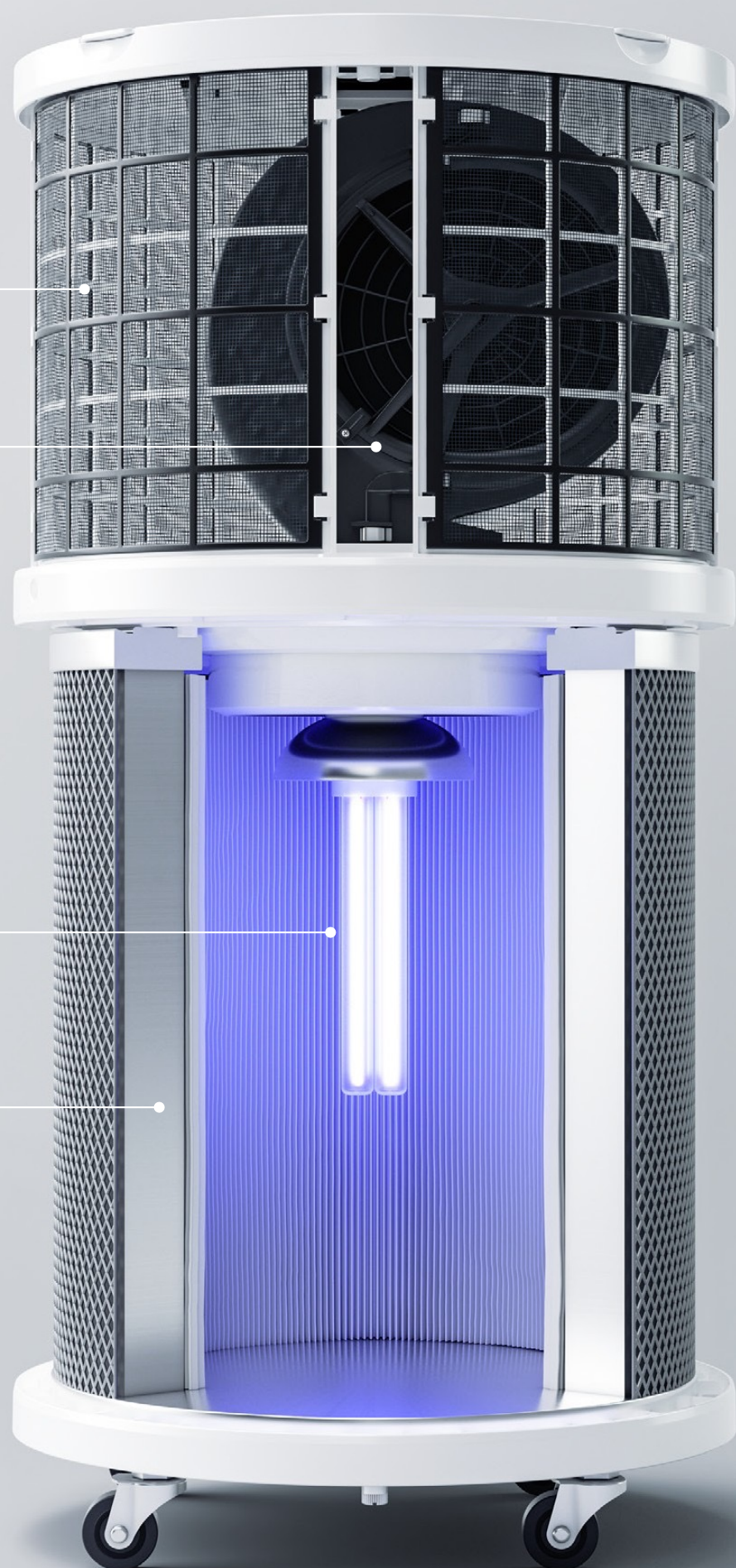
— LAITTEEN TOIMINTA

ESISUODATIN

TUULETIN

UVC-LAMPPU

HEPA 13 -SUODATIN



RENSAIR

Rensairin ilmanpuhdistin ottaa ilman sisään yläosan säleikön läpi. Ilma kulkeutuu laitteen yläosassa olevien irrotettavien esisuodattimien läpi, joka suodattaa isommat hiukkaset ja pölyn.

Tehokas tuuletin puskee esisuodatetun ilman alaspäin sylinterimäiseen HEPA 13 -suodattimeen, joka on sijoitettu laitteen keskelle.

Bakteerit, virukset ja muut ilman pienemmät epäpuhtaudet pyydystetään HEPA 13 -suodattimen sisäpinnalle.

Sylinterirummun keskelle sijoitettu 18W UVC-lamppu valaisee jatkuvasti koko suodatusaluetta. UVC-valo katkaisee kaikkien patogeenien RNA-juosteen, jolloin ne tuhoutuvat. Jatkuvan desinfiointiprosessin ansiosta Rensairin käyttö ja huolto on aina turvallista.

Laitteen alaosan säleikön läpi tulee ulos suuri määrä puhdasta ilmaa. Rensair-ilmanpuhdistimen sylinterimäinen muoto mahdollistaa ilman ulosvirtauksen joka suuntaan, jolloin laitteen voi sijoittaa melkein mihin tahansa.

rensair.com

TEKNISET TIEDOT

Mitat: K:77 cm / Halkaisija Ø37 cm

Laatikon mitat: K: 84 cm L: 43 cm

Paino: 18 kg

Paino laatikon kanssa: 21 kg

Väri: valkoinen

HEPA-suodatin: EU13 (EN 1822 -luokka H13)

SÄHKÖTEKNISET TIEDOT

CE-sertifioitu (UK ja EU): 220-240V, ~50Hz, IEC C14 - C13 liitäntä mahdollistaa erilaiset virtapistokkeet

ETL-sertifioitu (US ja Kanada): 110-120V, ~60Hz, US-tyyppinen B-virtapistoke

Virtajohdon pituus: 3m

UVC-lamppu: 18 W, 254 nm valonpituus

LAITTEEN TEHO

ILMAVIR- TAUKSEN TEHO	KUUTIO- METRIÄ M ³ /TUNNISSA	MELU- TASO	VIRRRAN- KULUTUS
Matala	300	45 dBA	160 W
Keskitaso	430	52 dBA	180 W
Korkea	560	59 dBA	220 W

Vaihteluväli +/- 10%

HUOLTO

Esisuodattimia ei tarvitse vaihtaa, mutta ne pitää puhdistaa säännöllisesti. Puhdistusväli vaihtelee tilan pölyisyys- ja likaisuusasteen mukaan. Napsauta suodatin irti, nosta se ja imuroi tai pyyhi kuivalla liinalla.

HEPA13 –suodattimen ja UVC-lampun vaihtoväli on 9000 käyttötuntia (~1 vuosi jatkuvalla käytöllä). Vaihtotarve ilmoitetaan laitteen näytöllä.

RIIPPUMATTOMIEN LABORATORIOIDEN TESTIT

Eurofins

[Katso raportti](#)

NorConsult

[Katso raportti](#)

University Hospital Oslo

[Katso raportti](#)

MUUT TIEDOT

Käyttöohje

[Katso ohjeet](#)

Huolto-ohje

[Katso ohjeet](#)